

Zabezpieczenia przed upadkiem z wysokości do pasm świetlnych JET typ LB-DSL i LB-SR

VELUX®
Commercial


Większe bezpieczeństwo podczas prac montażowych i konserwacyjnych prowadzonych na dachu

Zabezpieczenie przed upadkiem z wysokości do pasm świetlnych JET typ LB-DSL

- ocynkowana stalowa siatka zabezpieczająca do zabudowy w trakcie montażu pasma świetlnego
- drobna konstrukcja przekładająca się na doskonałe właściwości optyczne zapewnia wysoką przepuszczalność wpadającego światła dziennego
- możliwość zastosowania w ramach doposażenia (w przypadku podstaw innych producentów – na zapytanie) (np. podczas wymiany szklenia)
- do pasm świetlnych JET o szerokości od 1200 do 6200 mm
- ciągłe zabezpieczenie przed upadkiem przechodzi pod pasmem świetlnym również w miejscu klap
- opatentowane rozwiązanie
- zabezpieczenie przed upadkiem zgodne z GS-BAU-18:2015-02 z certyfikatem DGUV Test



Typ LB-DSL

Zabezpieczenie przed upadkiem z wysokości do pasm świetlnych JET typ LB-SR

- rury stalowe z poprzeczką do zabudowy w trakcie montażu pasma świetlnego
- nadają się do zabudowy w ramach doposażenia (w przypadku podstaw innych producentów – na zapytanie)
- do pasm świetlnych JET o szerokości od 1700 do 2700 mm
- ciągłe zabezpieczenie przed upadkiem przechodzi pod pasmem świetlnym również w miejscu klap
- zabezpieczenie przed upadkiem zgodne z GS-BAU-18:2015-02 z certyfikatem DGUV Test



Typ LB-SR

Wskazówka:

Zabezpieczenia przed upadkiem do pasm świetlnych JET, oferujące stałą ochronę zbiorową w celu zapewnienia bezpieczeństwa poruszania się po dachu, są sprawdzone i certyfikowane zgodnie z normą GS-BAU-18 i spełniają wymagania odpowiednich norm i przepisów.

2.11
JET VARIO-THERM

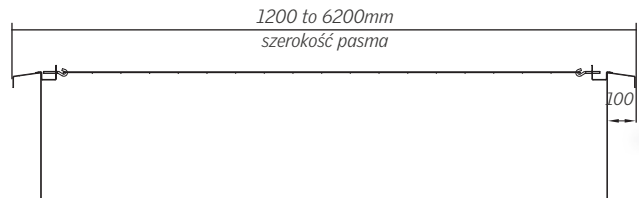
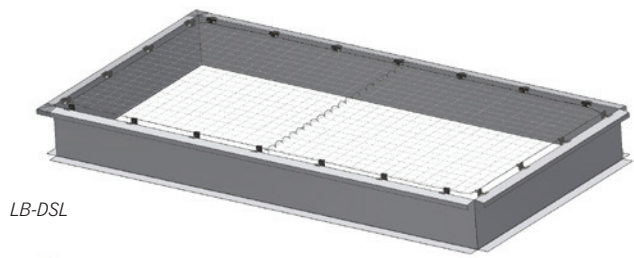
2.12
JET VARIO-NORM

2.13
JET VARIO-THERM-S

Obszar zastosowania i szerokości do zamówienia

Zabezpieczenie przed upadkiem z wysokości do pasm świetlnych JET typ LB-DSL

- ocynkowana siatka zabezpieczająca o oczkach 90 x 100 mm do bezpośredniej zabudowy w trakcie montażu pasm świetlnych
- mocowanie za pomocą łączników do podstawy
- do pasm świetlnych o szerokości od 1200 do 6200 mm
- możliwość stosowania na wszystkich typach podstaw stalowych JET oraz na podstawach drewnianych już istniejących
- możliwość zabudowy w ramach doposażenia systemów JET w trakcie remontu lub modernizacji pasma świetlnego
- opatentowana technologia mocowania



Zabezpieczenie przed upadkiem z wysokości do pasm świetlnych JET typ LB-SR

- rury stalowe z poprzeczką do bezpośredniej zabudowy oraz montażu w ramach doposażenia
- mocowanie z użyciem profili aluminiowych do podstawy pasma świetlnego
- do pasm świetlnych o szerokości od 1700 do 2700 mm
- możliwość stosowania na podstawach stalowych JET z z górną półką o szerokości 100 mm
- możliwość stosowania w ramach doposażenia konstrukcji JET (w przypadku stosowania na podstawach innych producentów wymaga się odpowiedniego udokumentowania możliwości wbudowania naszego systemu)

